

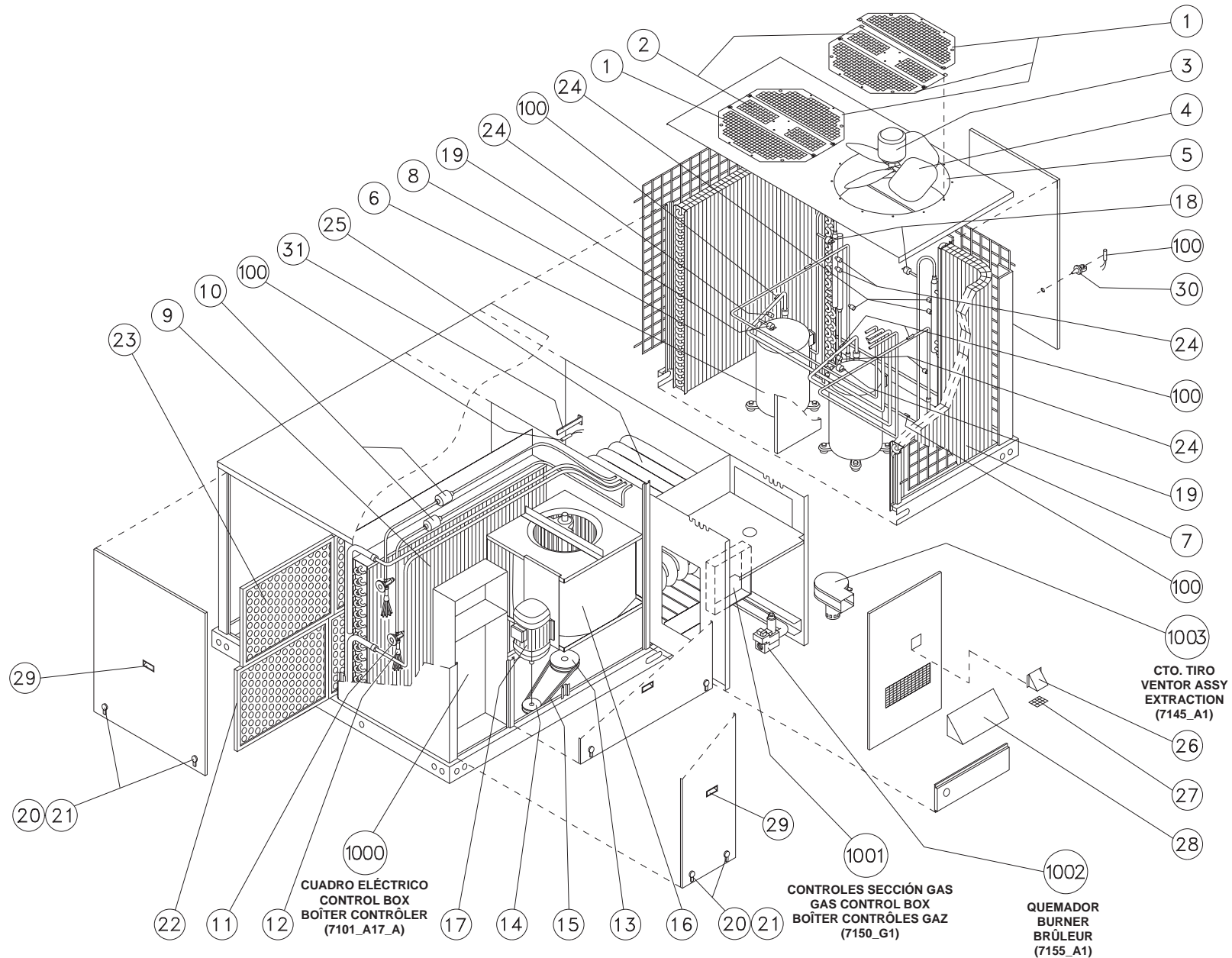
 Recambios D5IG090G16550 ed.01 (09-05) (Unidad base) FRIO+GAS, R-407C 661760903
 Spare Parts D5IG090G16550 ed.01 (09-05) (Basic unit) COOL+GAS, R-407C 661760903
 Pièces détachées D5IG090G16550 ed.01 (09-05) (Unité basique) FROID+GAZ, R-407C 661760903



1/4





Recambios D5IG090G16550 ed.01 (09-05)
(Unidad base) FRIO+GAS, R-407C

2/4



POS	ARTICULO	DENOMINACION	CANTIDAD
			D5IG090G16550 ed.01
			661760903
1	16-10746	Rejilla protección ventilador	4
2	17-10748	Soporte ventilador	2
3	024-25334-000	Motor ventilador	2
4	026-32169-000	Hélice ventilador	2
5	003703005	Aro aspiración D-610 (porexpan)	2
6	003721827	Compresor	2
7	61-9152	Batería condensadora S1	1
8	61-9153	Batería condensadora S2	1
9	61-7143	Batería evaporadora	1
10	003737516	Filtro secador	2
11	003794347	Válvula de expansión (La regul. es específica en cada caso)	2
12	022-06846-015	Distribuidor 6 tubos	2
13	003761037	Polea ventilador	1
14	003761031	Polea variadora	1
15	004918085	Correa ventilador	1
16	003795121	Ventilador centrífugo	1
17	006792521	Motor ventilador	1
18	003762930	Presostato de alta	2
19	003762931	Presostato de baja	2
20	003719108	Tirador	6
21	003719114	Cierre	6
22	003737758	Filtro de aire	2
23	003737757	Filtro de aire	2
24	003515630	Válvula de obús	8
25	54-2668-1	Intercambiador	1
26	17-10267	Chapa protección tiro	1
27	69-6441	Rejilla tiro	1
28	17-10107	Protección fumace	1
29	003787101	Tirador manipulación	3
30	006733725	Clip fijación sonda	1
31	58-1532	Conjunto soporte sonda	1
1000	7101_A17_A	Cto. Contr. Eléctr. D5IG090G16550(CE)	1
1001	7150_G1	Cto. Controles Sección Gas D*IG090	1
1002	7155_A1	Cto. Quemador D*IG090(Q5T)	1
1003	7145_A1	Cto. Tiro D*IG090 TIR+INT,5T	1

 Spare Parts D5IG090G16550 ed.01 (09-05)
(Basic unit) COOL+GAS, R-407C



3/4

POS	ITEM	DENOMINATION	QUANTITY
			D5IG090G16550 ed.01
			661760903
1	16-10746	Fan protecting grid	4
2	17-10748	Fan support	2
3	024-25334-000	Fan motor	2
4	026-32169-000	Fan propeller	2
5	003703005	Orifice fan, D-610	2
6	003721827	Compressor	2
7	61-9152	S1 Condenser coil	1
8	61-9153	S2 Condenser coil	1
9	61-7143	Evaporator coil	1
10	003737516	Dryer filter	2
11	003794347	Expansion valve (Check the valve adjustment in each case)	2
12	022-06846-015	6 pipes distributor	2
13	003761037	Fan pulley	1
14	003761031	Speed varying pulley	1
15	004918085	Fan belt	1
16	003795121	Centrifugal fan	1
17	006792521	Fan motor	1
18	003762930	High pressure switch	2
19	003762931	Low pressure switch	2
20	003719108	Handle	6
21	003719114	Push lock	6
22	003737758	Air filter	2
23	003737757	Air filter	2
24	003515630	Access connection	8
25	54-2668-1	Exchanger	1
26	17-10267	Ventor protection plate	1
27	69-6441	Ventor grid	1
28	17-10107	Furnace protection	1
29	003787101	Handle for handling	3
30	006733725	Fixer sensor clip	1
31	58-1532	Sensor support assembly	1
1000	7101_A17_A	Electric control assembly	1
1001	7150_G1	Gas control assembly D*IG090	1
1002	7155_A1	Bumer assembly	1
1003	7145_A1	Ventor assembly	1

**Pieces Détachées D5IG090G16550 ed.01 (09-05)
(Unité basique) FROID+GAZ**



4/4

POS	ARTICLE	DÉNOMINATION	QUANTITÉ
			D5IG090G16550 ed.01 661760903
1	16-10746	Grillage protection ventilateur	4
2	17-10748	Support ventilateur	2
3	024-25334-000	Moteur de ventilation	2
4	026-32169-000	Hélice ventilateur	2
5	003703005	Cercle aspiration D-610	2
6	003721827	Compresseur	2
7	61-9152	Batterie de condensation S1	1
8	61-9153	Batterie de condensation S2	1
9	61-7143	Batterie d'évaporation	1
10	003737516	Filtre séchoir	2
11	003794347	Soupape d'exp.Vérifier réglage spécifique suivant la machine	2
12	022-06846-015	Distributeur 6 tubes	2
13	003761037	Poulie ventilateur	1
14	003761031	Poulie variateure	1
15	004918085	Courroie ventilateur	1
16	003795121	Ventilateur centrifuge	1
17	006792521	Moteur de ventilation	1
18	003762930	Pressostat de haute pression	2
19	003762931	Pressostat basse pression	2
20	003719108	Poignée	6
21	003719114	Fermeture	6
22	003737758	Filtre à air	2
23	003737757	Filtre à air	2
24	003515630	Vanne d'accès	8
25	54-2668-1	Echangeur	1
26	17-10267	Couvercle protection "Ventor"	1
27	69-6441	Grillage de puissance d'extraction	1
28	17-10107	Protection fumace	1
29	003787101	Poignée de manipulation	3
30	006733725	Attache fixation sonde	1
31	58-1532	Ensemble support sonde	1
1000	7101_A17_A	Ensemble contrôles électriques	1
1001	7150_G1	Ensemble contrôles section gaz	1
1002	7155_A1	Ensemble brûleur	1
1003	7145_A1	Ventilateur d'extraction de gaz brûlés	1