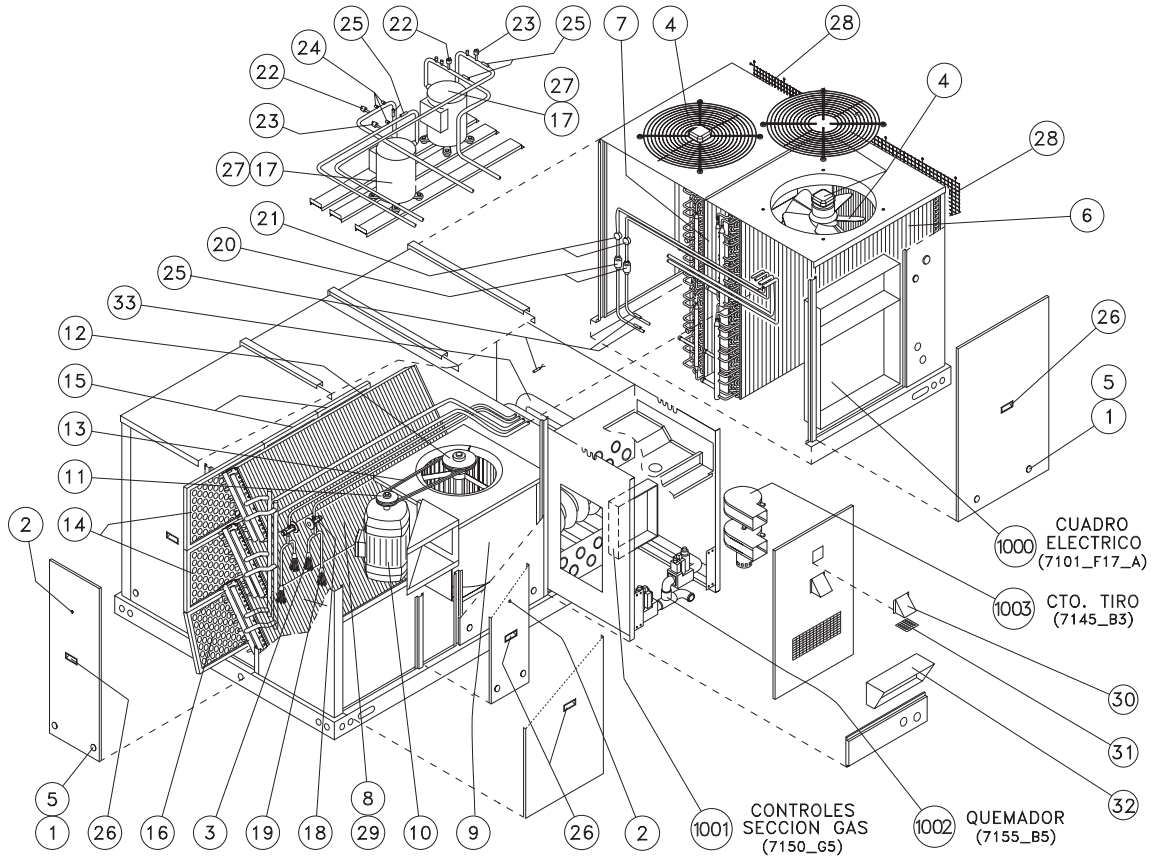


Recambios ROOF-TOP FRIO+GAS (Cto.base):  
D5IG300G32050 ed.02 (11-04) R-407C



1/2



POS	ARTICULO	DENOMINACION	CANTIDAD
			D5IG300G32050 ed.02 661763003
1	003719114	Cierre	10
2	003783720	Tapón	2
3	85-10504	Distribuidor 8 Tubos	2
4	003795457	Ventilador	2
5	003719108	Tirador	10
6	61-8846	Batería condensadora delantera	1
7	61-8845	Batería condensadora trasera	1
8	61-8828	Batería evaporadora	3
9	003795125	Ventilador centrífugo	1
10	006792538	Motor ventilador	1
11	35-0703	Polea motor	1
12	NE35-0690	Polea ventilador	1
13	004918102	Correa ventilador	2
14	003737755	Filtro de aire	2
15	003737756	Filtro de aire	4
16	003737761	Filtro de aire	3
17	003721850	Compresor	2
18	022B00005-012	Válvula expansión	2
19	022-06846-027	Distribuidor 7 tubos	2
20	003737524	Filtro secador	2
21	003734762	Mirilla de líquido	2
22	025-17620-025	Presostato de alta	2
23	025-30249-000	Presostato de baja	2
24	003515630	Válvula de obús	8
25	003785066	Sonda de 6000 mm	7
26	003787101	Tirador manipulación	10
27	006824905	Resistencia cárter compresor	2
28	003705139	Protección batería	2

Recambios ROOF-TOP FRIO+GAS (Cto.base):  
D5IG300G32050 ed.02 (11-04) R-407C



2/2

POS	ARTICULO	DENOMINACION	CANTIDAD
			D5IG300G32050 ed.02
			661763003
29	003749910	Manguera drenaje	2
30	17-10267	Chapa protección tiro	1
31	69-6441	Rejilla tiro	1
32	17-12811	Protección fumace	1
33	54-2669-2	Intercambiador	1
1000	7101_F17_A	Cto. Contr. Eléctr. D5IG300G32050(CE)	1
1001	7150_G5	Cto. Controles Sección Gas D*IG0180/240/300(CG)	1
1002	7155_B5	Cto. Quemador D*G180/300(Q8T)	1
1003	7145_B3	Cto. Tiro D*G/4/180/300 TIR+INT	1